

Programma attività 2010

Una rete di: territorio, negoziazione,
rapporti intergenerazionali,
coordinamenti, formazione, sedi e
strutture, servizi, cittadinanza attiva

Conclusione percorso congressuale

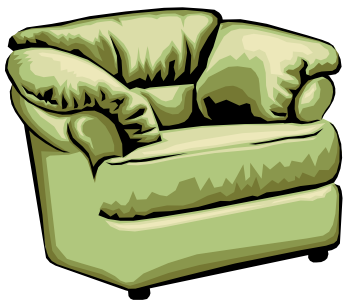
- Dopo il nostro Congresso e il completamento degli assetti nelle leghe
- dopo il Congresso della Camera del Lavoro di Bergamo
- dello SPI regionale (svolto a Bergamo)
- della CGIL regionale
- il 26 27 28 aprile si svolgerà il Congresso dello SPI nazionale a Riccione
- Ai primi di maggio si terrà il Congresso della CGIL a Rimini
- Entro le prossime settimane saranno elette le segreterie della struttura camerale, regionale, confederale regionale, nazionale e confederale nazionale

Progetto giovani

- La disponibilità dello SPI rispetto al progetto giovani consiste nell'assumere alcuni temi che li riguardano nelle piattaforme negoziali, su mandato confederale
- Si potrebbe inoltre sperimentare, in qualche centro anziani, una modalità integrata di gestione degli spazi e degli orari



Sedi, dotazioni strumentali, regolarizzazioni



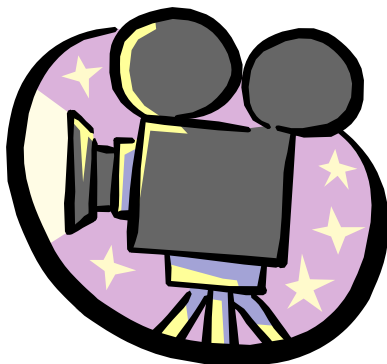
- Nuove sedi di Martinengo e Clusone
- Adeguamento di Cividate
- Inaugurazione di Almè
- Ampliamento ulteriore di Capriate
- Aggiornamento delle dotazioni strumentali
- Dopo le regolarizzazioni di capi lega e apparato, prosecuzione con gli Spi-Inca

Formazione

- Prosecuzione e sviluppo dei corsi per capi lega, con il regionale, ripresa del tema dell'accoglienza
- Corsi tecnici Spi-Inca e altri (Inca e Cavagna)
- Corsi in loco o in gruppi ristretti per primo livello
- Corsi per utilizzo del programma controllo pensioni (Angelo)
- Corsi pratici (pc) in collaborazione con Terza Università



Comunicazione



- Proseguo valorizzazione delle leghe su Spi Insieme
- Video Bergamo (con tentativo di allargare le proiezioni in altre emittenti)
- Superamento di Spi Dentro
- Sviluppo e potenziamento rete informatica
- Sostegno "comunicativo" ai negoziati nel territorio

Attività di studio e ricerca

- Avviato, o meglio, impostato lo scorso anno il progetto di raccolta di dati sulle RSA tramite un dettagliato questionario; si dovrebbe realizzare nel corso del 2010
- Accanto a questa ricerca si prevede un'analisi comparata dei tempi di attesa nelle strutture sanitarie pubbliche e private, mediante l'enucleazione di alcune prestazioni tra le più ricorrenti (in collaborazione con la FP e la CGIL)
- E di nuovo si potrebbe effettuare un aggiornamento sulla domiciliarità dopo la cosiddetta regolarizzazione delle badanti, con una particolare attenzione al punto di vista delle donne
- Analisi locale dei bilanci comunali, nel quadro della ricerca regionale

Convegni e approfondimenti pubblici



- Giustizia e legalità, percorso di lezioni sul nostro sistema giudiziario e sulla distinzione dei ruoli tra i poteri
- Informazione, anziani e territorio
- Applicazione federalismo
- Nuovo Gleno - RSA
- Liste d'attesa
- Nuovo ospedale e rete delle strutture ospedaliere

Negoziazione territoriale

- Dopo il Congresso, ripresa rapida della fase di gestione delle piattaforme con le altre Organizzazioni e le Confederazioni
- Avvio campagna diffusa di incontri con Comuni e Ambiti
- Avvio, con una corsia preferenziale, del confronto dei pensionati con il Comune di Bergamo
- Sperimentazione di percorsi di informazione, costruzione delle richieste, prima e dopo gli incontri, alla popolazione
- Monitoraggio esiti e incontri (vedi scheda inviata alle leghe all'inizio di marzo)

Oltre ai Comuni, gli Ambiti, le Rsa: la sanità

- Con la CGIL e le altre OOSS, va ripresa con decisione la discussione sui sistemi sanitari, ospedalieri, del territorio, integrati: continuità assistenziale, liste d'attesa, rete ospedaliera
- Rilancio del dipartimento socio sanitario assistenziale



Coordinamento servizi

- Si ribadisce il progetto di coordinare **PREVENTIVAMENTE** (a livello camerale) le attività che si impernano su diverse strutture: SPI, INCA, CSF, categorie
- Indirizzi comuni su su questioni anche pratiche possono evitare molti problemi che generano microconflittualità
- I servizi servono a noi e noi serviamo ai servizi



Coordinamento associazioni



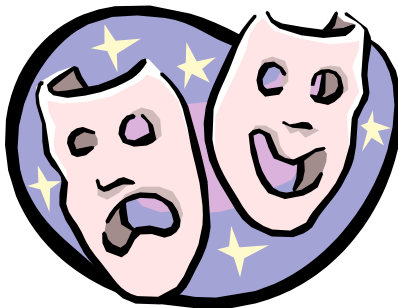
- Con Terza Università, iniziative comuni di tipo culturale o seminari pubblici di approfondimento, in cambio di posti per corsi di informatica, ad esempio. Intrecci informativi sui rispettivi giornali
- Lo stesso per l'Auser, anche sul versante, più avanti, della negoziazione sociale e degli sportelli orientamento

Percorsi della Resistenza

- Dopo Fonteno, verificare se in Valle Brembana (o nella zona di Ponte o altrove ancora) vi siano possibilità di proseguire lungo il sentiero della memoria
- Provare a coinvolgere un centro anziani attivo e aperto in provincia con una manifestazione rivolta anche ai ragazzi e alle scuole



Cittadinanza attiva



- Integrazione con iniziative di altri comprensori
- Festa provinciale SPI e feste o manifestazioni SPI nei territori (ad es. Nembro, Calusco, Val Calepio e Cavallina, Bassa)
- Premio Anziani per Bergamo e iscritti di lungo corso, vincolante il principio della turnazione
- Mostre fotografiche o hobbies dei pensionati (Giacomo ed altri)

Rapporti unitari e con strutture

- Consolidamento nel territorio dei rapporti con FNP e UILP, con attivi e segreterie unitarie sui temi della negoziazione, ma anche su temi generali (pensioni, informazione, ecc.)
- Osservatorio regionale sulla negoziazione e sui bilanci comunali (novità accordo ANCI – OOSS su ISEE e ANCI entrate su evasione fiscale)

